

常勤医師



よしだ ともひこ
吉田 智彦 内視鏡診療部長
消化器内科長

平成22年
がん研有明病院 内視鏡診療部 国内留学
平成25年12月まで
昭和大学附属豊洲病院 消化器内科 所属
専門分野：内視鏡検査・内視鏡治療

【資格・認定医】

医学博士
日本内科学会認定医、総合内科専門医
日本消化器内視鏡学会関東地方会評議員
日本消化器内視鏡学会指導医
日本消化器病学会専門医
日本大腸肛門病学会専門医
日本消化管学会認定医 専門医 指導医
日本消化器がん検診学会 総合認定医証
がん治療認定医
日本医師会認定産業医
死体解剖資格認定医



たかはし かずひろ
高橋 一宏 消化器内科医

平成24年
釧路労災病院 内科副部長
平成30年
練馬光が丘病院 消化器内科医員

【資格・認定医】

日本内科学会認定医
日本消化器内視鏡学会専門医
日本消化器病学会専門医
がん治療認定医



うえはら
上原 なつみ 消化器内科医

平成30年
国際親善総合病院 消化器内科医員
平成31年
昭和大学藤が丘病院 消化器内科助教

【資格・認定医】

日本内科学会認定内科医
日本消化器病学会専門医
日本消化管内視鏡学会専門医
日本肝臓学会専門医



うめだ たかみつ
梅田 隆満 消化器内科医

平成28年
同愛記念病院消化器内科
平成29年
日本医科大学付属病院消化器内科助教

【資格・認定医】

日本内科学会認定医
日本消化器内視鏡学会専門医
日本消化器病学会専門医

非常勤医師



つちや あきひこ
土屋 昭彦

上尾中央総合病院
消化器内科 科長

【資格・認定医】

日本消化管学会 胃腸科専門医・指導医
日本胆道学会 認定指導医
日本消化器病学会 消化器病専門医・指導医
日本内科学会 認定内科医・指導医
日本消化器内視鏡学会関東地方会 評議員
日本肝臓学会・指導医
日本消化器内視鏡学会 消化器内視鏡専門医・指導医
日本職業・災害医学会 労災補償指導医
海外勤務健康管理指導者
厚生労働省 医師の臨床研修に係る指導医講習会修了
日本ヘリコバクター学会 H.pylori 感染症認定医
日本消化器病学会 関東支部 評議員



かたやま やすみ
片山 裕視

獨協医科大学埼玉医療センター
消化器内科 教授

【資格・認定医】

日本内科学会認定医・総合内科専門医・指導医
日本消化器病学会専門医・指導医
日本消化器内視鏡学会専門医・指導医
日本消化管学会専門医・指導医
H.pylori 感染症認定医

胃腸外来外来担当医表

※吉田医師の(金)午前の診察は完全予約制となっております。

外来診療	月	火	水	木	金	土
9:00~12:45	吉田 9:00~12:00	高橋(一宏) 9:00~12:00	吉田 9:00~12:00	上原 9:00~12:00	吉田※ 9:00~12:00	梅田 9:00~12:00
	梅田 9:00~12:00				梅田 9:00~12:00	
14:00~17:15		上原		高橋(一宏)	上原	

メディカルトピア 草加病院

〒340-0028 埼玉県草加市谷塚1-11-18 電話:048(928)3111



ホームページ

メディカルトピアの

内視鏡はここが違います!

——— 日本消化器内視鏡学会指導施設 ———



◆ 当院内視鏡室の特徴

内視鏡室は現在、非常勤を含め医師が6名、常勤看護師が10名、その他スタッフが3名在籍しており、明るい雰囲気で行っております。当院の特徴や、主に取り組んでいる内容を紹介します。

1 優秀なスタッフがそろっています!

- ・内視鏡医は皆、検査を指導する立場の熟練した医師ばかりです。
- ・看護師は内視鏡業務のみに専従しており、10名中9名が技師免許の保有者です。

2 くるしくない内視鏡に積極的に取り組んでいます!

- ・鎮静剤を使うことにより、くるしさを和らげることができます。
- ・経鼻内視鏡の希望にも対応します。
- ・全検査にお腹にやさしくて、すぐになくなる二酸化炭素ガスを使用しています。
- ・最新の内視鏡機器を取り揃えています。

3 安全で安心の医療を提供します!

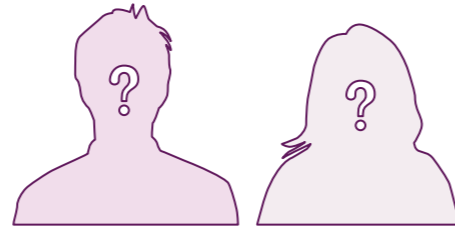
- ・少しでも検査の不安を軽くするために、検査の説明は内視鏡看護師が責任を持って行います。
- ・鎮静剤を使用する際にはきちんとモニター管理をし、リカバリー室で麻酔がしっかりと醒めたのを確認したうえで、安全に帰宅できるように配慮しています。
- ・検査の質と安全性を第一に考えているため、一日にあまり多くの検査はできません。検査ができる日を増やすことで、お待たせしないよう努めています。
- ・女性医師専用の検査日もあります。
- ・もし、がんが見つかったら、当院で治療可能です。

お気軽にお問合せください。外来予約専用ダイヤル ☎ 048(928)3112

メディカルトピア内視鏡室はここが違う！

A 内視鏡検査が上手な先生とは？

検査が上手であるということは、安全で安心できる検査につながるということ、初期のがんの見落としが少ない精密な検査ができるということ、そしてポリープ切除など治療が必要な際には合併症を起こさず、きちんと上手に切除することができるということです。



B 検査を受けられる方の不安を減らすためのポイント

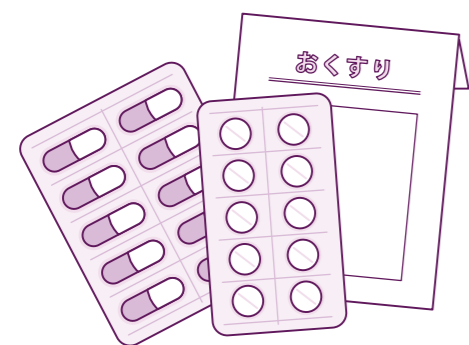
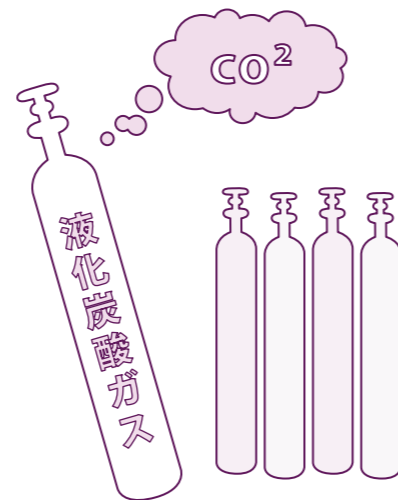


検査を受けられる方の満足度は、検査前後の安心感に左右されるところが大きいと考えております。当院の内視鏡の看護師の多くは内視鏡技師免許の保有者があり、検査の説明は内視鏡室の看護師に一任しております。又、希望によって画像を見ていただきながら丁寧に検査の説明をすることで、検査に対する不安が少しでも和らぐよう努めております。

鎮静剤を使用した検査の後はゆとりのあるリカバリールームで休んでいただいたのち、鎮静剤の覚醒スコアを導入し、きちんと薬が醒めた状態であることを確認できたうえで、安全に帰宅できることが出来るように配慮しています。

C 検査に二酸化炭素のガスを使用？

内視鏡検査後におきる辛い症状として、検査時に胃腸を膨らませるときに送る空気がそのまま胃や腸にたまることによりおきるお腹の症状（腹満感 腹痛など）があげられます。当院ではすべての内視鏡検査時に積極的に二酸化炭素のガスを使用しています。それは、ガスは速やかに吸収され消えてしまうからです。そうすることによって、検査後のお腹の問題は解決されます。現在大腸内視鏡検査と上部内視鏡の検査すべてに二酸化炭素ガスを使用している施設は少ないです。



D 血液サラサラでも大丈夫

血液サラサラの薬を飲んでいる方も、薬を止めることをせず検査を行うようにしております。これにより休薬に伴う心筋梗塞や、脳梗塞の発症を抑えることができます。抗血小板薬、抗凝固薬の取り扱いも、最新の内視鏡のガイドラインの通りに運用しています。血液サラサラの薬が一錠の方は外来でポリープ切除を行っています。

E 女性医師の常駐

女性の先生を希望される方もいますので、女性医師が検査を担当する日も設けました。



メディカルトピア草加病院 キャラクター
ピアリーちゃん



F 最新の機器の設備が整っています

内視鏡の検査はオリンパス、フジノンの会社のもので、いずれも最新鋭の機器を使用しています。近年、内視鏡機器の技術は大きく進歩してきています。最新の機器による内視鏡検査は、見逃されやすい微小な癌の発見に大きく役立ちます。

G 当院での取り組み

大腸内視鏡検査において当院では患者さんの希望に応じて外来でのポリープ切除を積極的に行っています。また、検査の安全性と質を保つために、1日にできる内視鏡の数を少なく設定しています。しかし検査を受けたいと希望される方がなるべくお待ちにならないように、内視鏡を行う日にちを増やすことで、なるべく2週間以内に検査を受けることができるように対応しております。いつでも検査の相談に乗ることが出来るよう、毎日胃腸外来がありますのでお気軽に相談してください。



H もし、がんが見つかったら？

当院では、がん治療のスペシャリストが揃っています。胃カメラもしくは大腸カメラ検査で、がんが見つかったら早めに治療を行うことがポイントです。初期のがんなら内視鏡治療(ESD)、進行したがんなら外科で腹腔鏡手術を用いての治療が可能です。がんのステージを迅速、尚的確に判断し、早期治療を行います。

※ESDとは、「内視鏡的粘膜下層剥離術」の略語です。がんは最も内側の層である粘膜から発生するため、食道・胃・大腸の早期がんは電気メスを使った内視鏡治療で100%根治できます。早期発見が大切です。

直近1年間実績

2019.4.1~2020.3.31

● 内視鏡検査件数:6,906件

● 新たに発見されたがんの件数:121件